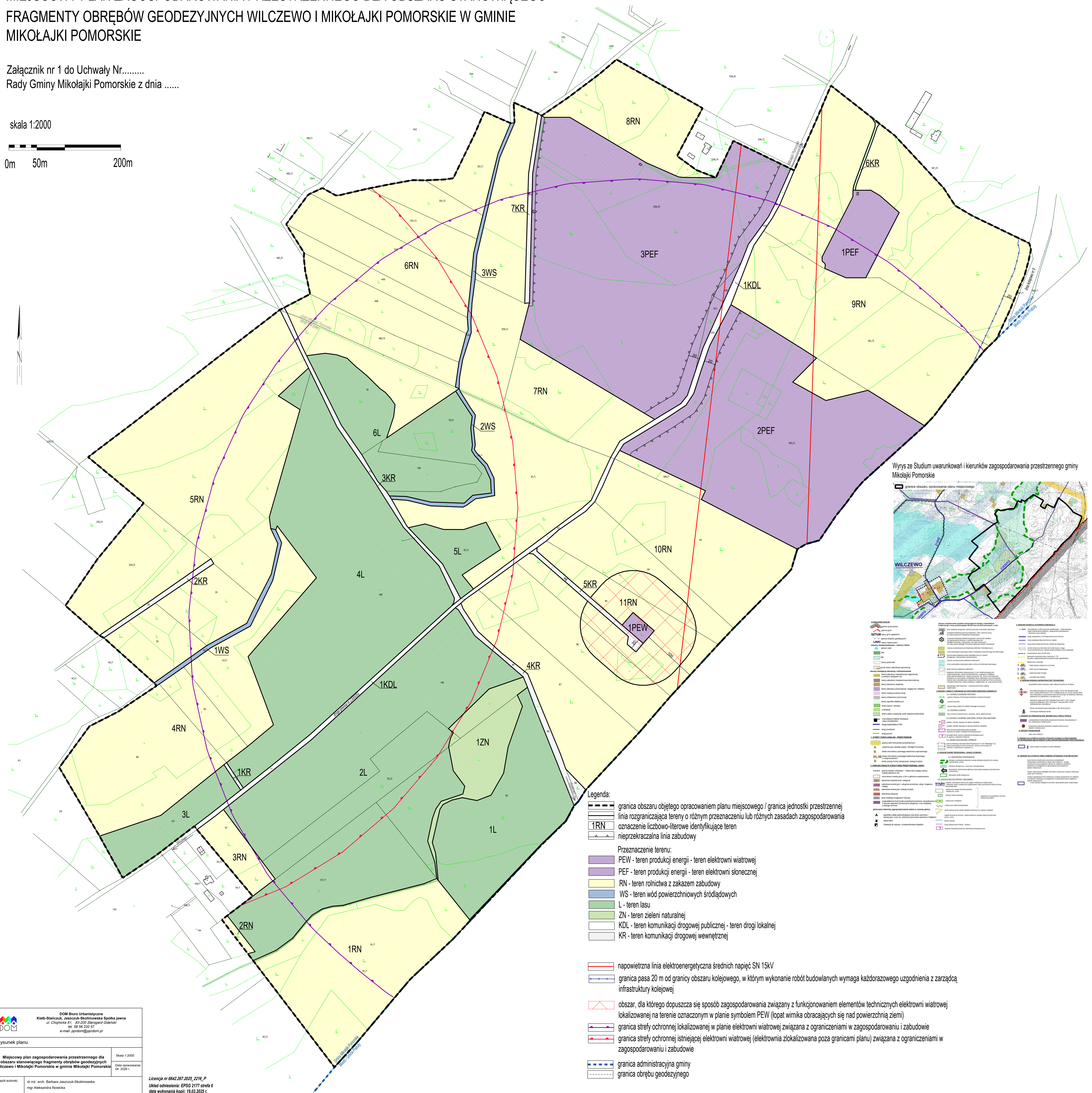
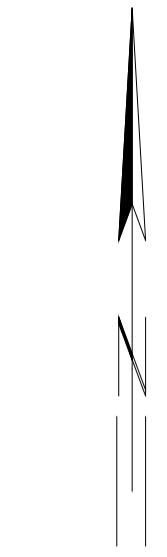


MIJSCOWY PLAN ZAGOSPODAROWANIA PRZESTRZENNEGO DLA OBSZARU STANOWIĄCEGO FRAGMENTY OBRĘBÓW GEODEZYJNYCH WILCZEWO I MIKOŁAJKI POMORSKIE W GMINIE MIKOŁAJKI POMORSKIE

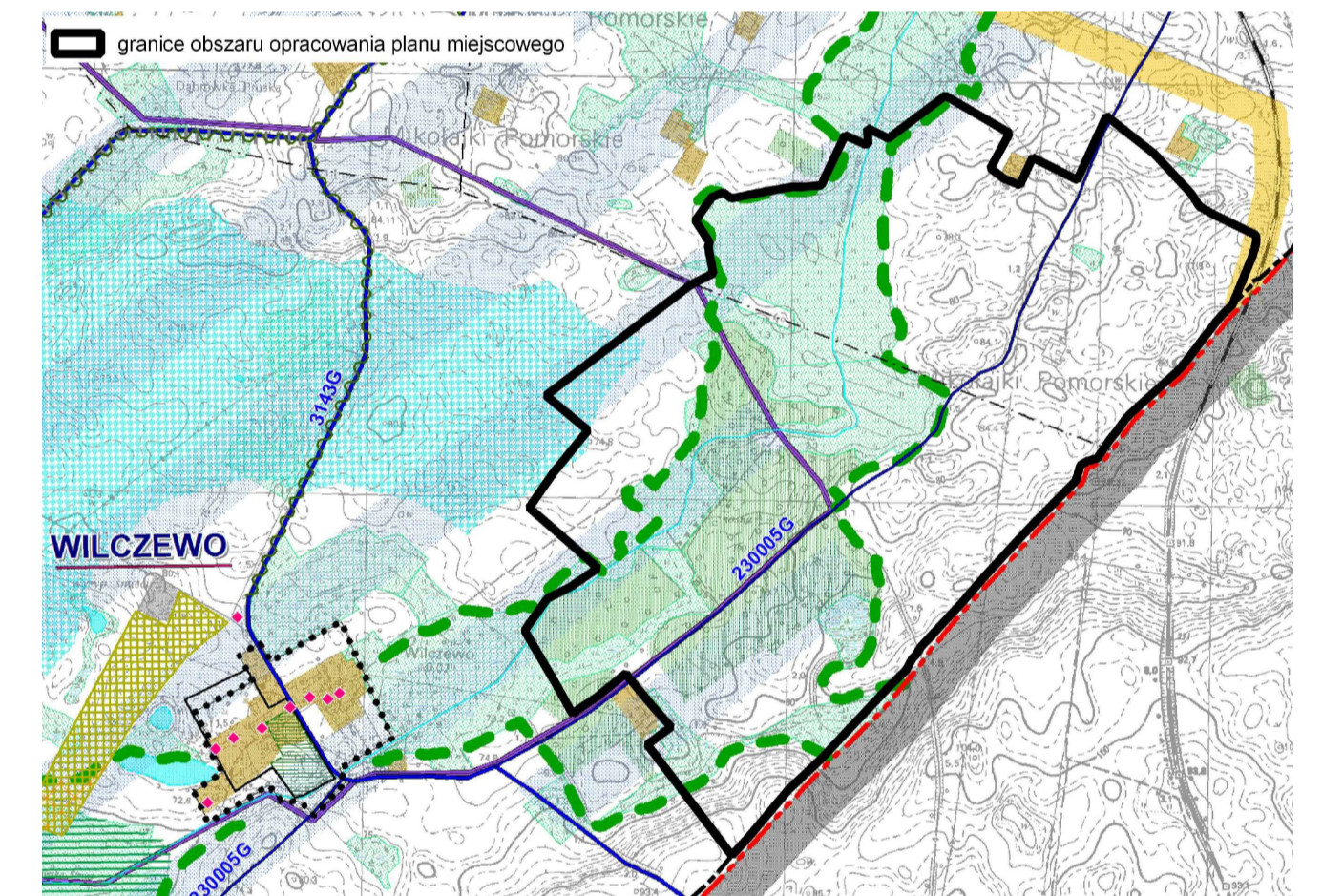
Załącznik nr 1 do Uchwały Nr.....
Rady Gminy Mikołajki Pomorskie z dnia

skala 1:2000

0m 50m 200m



Wyrwy ze Studium uwarunkowań i kierunków zagospodarowania przestrzennego gminy Mikołajki Pomorskie



LEGENDA	
	granicę obszaru objętego opracowaniem planu miejscowego / granicę jednostki przestrzennej
	linię rozgraniczającą tereny o różnym przeznaczeniu lub różnych zasadach zagospodarowania
	oznaczenie liczbowo-literowe identyfikujące teren
	nieprzekraczalną linią zabudowy
Przeznaczenie terenu:	
	PEW - teren produkcji energii - teren elektrowni wiatrowej
	PEF - teren produkcji energii - teren elektrowni słonecznej
	RN - teren rolnictwa z zakazem zabudowy
	WS - teren wód powierzchniowych śródlądowych
	L - teren lasu
	ZN - teren zieleni naturalnej
	KDL - teren komunikacji drogowej publicznej - teren drogi lokalnej
	KR - teren komunikacji drogowej wewnętrznej
	napowietrzna linia elektroenergetyczna średnich napięć SN 15kV
	granicę pasa 20 m od granicy obszaru kolejowego, w którym wykonanie robót budowlanych wymaga każdorazowego uzgodnienia z zarządcą infrastruktury kolejowej
	obszar, dla którego dopuszcza się sposób zagospodarowania związany z funkcjonowaniem elementów technicznych elektrowni wiatrowej lokalizowanej na terenie oznaczonym w planie symbolem PEW (łopat wirnika obracających się nad powierzchnią ziemi)
	granicę strefy ochronnej lokalizowanej w planie elektrowni wiatrowej związaną z ograniczeniami w zagospodarowaniu i zabudowie
	granicę strefy ochronnej istniejącej elektrowni wiatrowej (elektrownia zlokalizowana poza granicami planu) związaną z ograniczeniami w zagospodarowaniu i zabudowie
	granicę administracyjną gminy
	granicę obrębów geodezyjnego

DOM Biuro Urbanistyczne
Kielb-Starczak, Jaszczuk-Skolimowska Spółka jawna
ul. Chłopska 41, 85-202 Starygost Gólszard
tel. 58 56 230 57
e-mail: jpr@dom.pl

Rysunek planu

Miejscowy plan zagospodarowania przestrzennego dla obszaru stanowiącego fragmenty obrębów geodezyjnych WilczeWO i Mikołajki Pomorskie w gminie Mikołajki Pomorskie

Skala 1:2000
Data opracowania: 04.2025 r.

Zespół autorski: dr inż. arch. Barbara Jaszczuk-Skolimowska, mgr Aleksandra Nowicka

Licencja nr 6642.267.2022.2216_P
Układ odniesienia: EPSG 2177 strefa 6
data wykonania kopii: 19.03.2025 r.